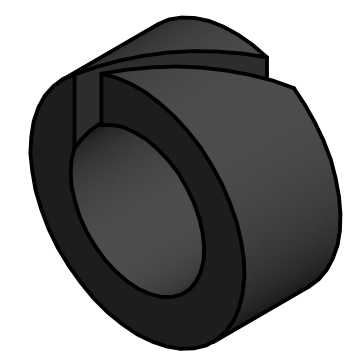


Kolbenführungsring					
Nomenklatur	Einbauraum	Dn +0,5	W -0,05	T -0,1	Gewicht [in g]
2.PR.0050.0080.F1962	8x5x4	5	1,5	3,6	0,13
2.PR.0090.0120.F1962	12x9x4	9	1,5	3,6	0,22
2.PR.0140.0170.F1962	17x14x4	14	1,5	3,6	0,32
2.PR.0150.0180.F1962	18x15x4	15	1,5	3,6	0,34
2.PR.0190.0220.F1962	22x19x4	19	1,5	3,6	0,43
2.PR.0210.0240.F1962	24x21x4	21	1,5	3,6	0,47
2.PR.0250.0300.F1962	30x25x5,6	25	2,5	5,2	1,39
2.PR.0270.0320.F1962	32x27x5,6	27	2,5	5,2	1,49
2.PR.0350.0400.F1962	40x35x5,6	35	2,5	5,2	1,90
2.PR.0370.0420.F1962	42x37x5,6	37	2,5	5,2	2,00
2.PR.0430.0480.F1962	48x43x5,6	43	2,5	5,2	2,31
2.PR.0480.0530.F1962	53x48x5,6	48	2,5	5,2	2,55
2.PR.0500.0550.F1962	55x50x5,6	50	2,5	5,2	2,66
2.PR.0600.0650.F1962	65x60x5,6	60	2,5	5,2	3,17
2.PR.0650.0700.F1962	70x65x5,6	65	2,5	5,2	3,42
2.PR.0850.0900.F1962	90x85x9,7	85	2,5	9,3	7,93
2.PR.1000.1050.F1962	105x100x9,7	100	2,5	9,3	9,30
2.PR.1050.1100.F1962	110x105x9,7	105	2,5	9,3	9,76



Anspritzpunkt und Formtrennung innerhalb der Dichtfläche nicht zulässig/  
Injection point and parting line inside sealing area not permitted

Allgemeintoleranzen/general tolerance DIN 16742		ISO 128					
Standard Dichtelemente Hydraulik							
Kolbenführungsringe							
Einbauraum:		Datum/date	Name/name				
Werkstoff / material:		Gezeichnet/created	08.01.2021	JH			
Fi1962		Kontrolliert/checked	09.03.2021	GS			
Schrumpf / shrinkage:		Freigegeben/released	09.03.2021	JM			
Artikelnummer / item number:		FiPur® Hydraulik Katalog					
Volumen / volume:		Fertigungszeichnung		Index/index	Anderungen/modification	Datum/date	Name/name
-		Die Fietz Gruppe					
Masse / mass:				FiPur Nr.:		Index	0
-		Fietz GmbH Fietz Automotive GmbH Fietz Polychromos GmbH		2.PR.xxxx.xxxx.F1962			